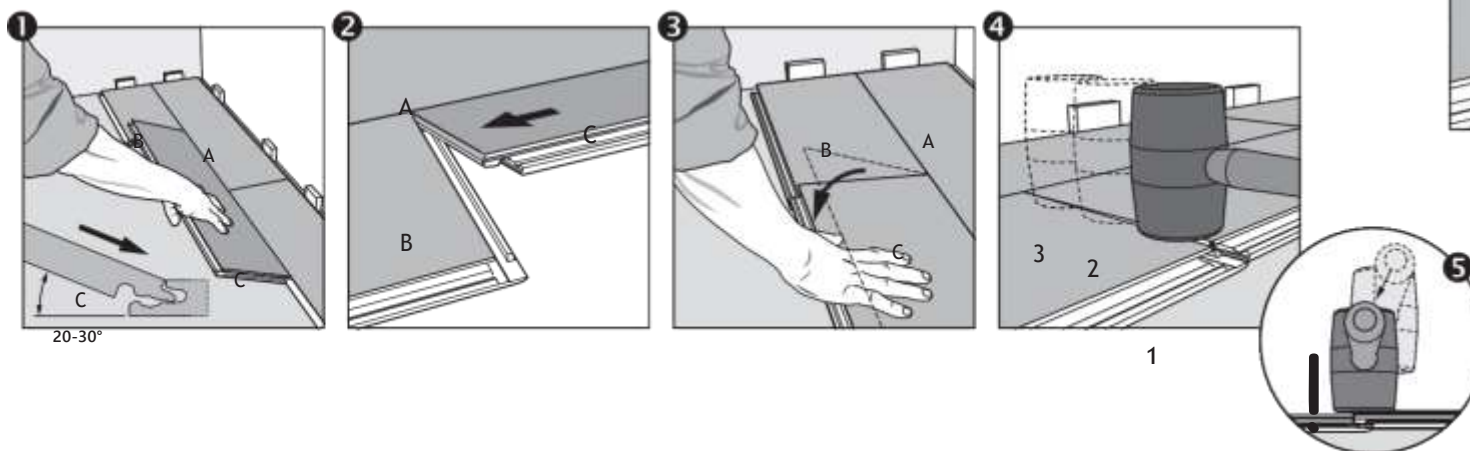


Установка

1. Чтобы правильно установить короткие стороны панелей (B) и (C) с помощью системы Unidrop, сначала Вам понадобится панель в качестве опоры для выравнивания панелей (B) и (C) по длинной стороне. Длинные стороны панелей можно соединить с помощью системы фиксации Uniclic, **используя угловое перемещение**, как показано на рисунке 1. **Обязательно соедините паз планки (A) с выступом досок (B) и (C).**

2. Когда планка (B) правильно установлена по длинной стороне, вы можете **расположить левый угол верхнего конца планки (C) напротив предыдущей панели и опустить короткую сторону панели вниз одним движением в верхний конец соседней панели (B).** Смотрите рисунки 2 и 3. Во время складывания убедитесь, что панели расположены близко друг к другу и длинная сторона панелей установлена правильно.

3. Убедитесь, что каждое торцевое соединение полностью зафиксировано. **Используйте резиновый молоток, чтобы полностью соединить короткие стороны панелей.** Смотрите рисунок 4. **Удары молотком следует наносить в направлении и частично по нижележащей панели, как показано на рисунке 5.** Пожалуйста, будьте осторожны, чтобы не повредить профиль или кромки при зацеплении панелей.



Демонтаж

1. **Отделите весь ряд, осторожно приподняв, и отпустите весь ряд, как показано на рисунке 6.**
2. **Отогните выступ короткой стороной вверх от панели, как показано на рисунке 7.**

